



AMUNDI DELTA CAPITAL SANTÉ

Premiers investissements

Octobre 2022

Sommaire

AMUNDI DELTA CAPITAL SANTÉ

- 1. Les investissements** p.3
 - a) 13 cours Gambetta – 34 000 MONTPELLIER
 - b) 86-88 Rue Dr Edmond Locard, 69005 LYON

- 2. La carte interactive d'Amundi Delta Capital Santé** p.7



Eau de Verveine

 Montpellier

France – Montpellier « Eau de Verveine » - 13 cours Gambetta



Santé

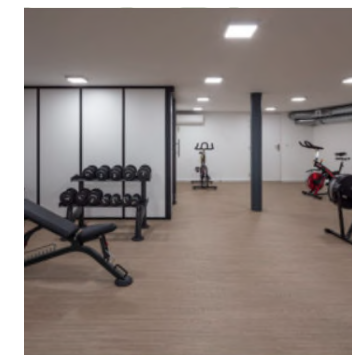
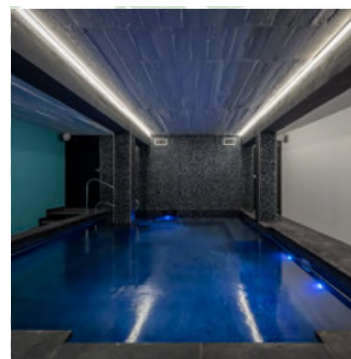
LE MOT DU GÉRANT

- Eau de Verveine est un pôle santé innovant et ouvert à tous, situé en plein cœur de Montpellier.
- Le concept d'Eau de Verveine est d'être : « une passerelle entre santé & bien-être » dans le cadre d'une démarche de santé dite « intégrative ».
- L'objectif est de réunir sous le même toit une médecine conventionnelle et des approches thérapeutiques complémentaires tant biologiques, psychiques, physiques que sociales.
- On trouve sur place : un espace médical, un espace paramédical, des espaces de soins non conventionnés (par exemple : réflexologie, massage, énergétique...) un espace d'activités physiques, un espace aquatique.
- Eau de Verveine occupe plus de 680m² dans un immeuble du XIXe qui a été entièrement restructuré pour accueillir ce nouveau concept.
- Un bail de 6 ans renouvelable a été signé.
- L'immeuble est bien desservi par les transports en commun et des parkings se trouvent à proximité

	Propriété : SCPI Amundi Delta Capital Santé
	Date d'acquisition Octobre 2022
	Date de construction : 1887 Rénovation : 2021
	Surface 683 m2

Accès :
Ligne 3 du tramway
Bus

Situation géographique



Risque de perte en Capital. Rachats et rendement non garantis

Photos non contractuelles. Document ne constituant pas une offre. Informations fournies n'étant pas garanties et susceptibles d'être modifiées. Investissement de long terme. Les performances passées ne préjugent pas des performances futures. Document ne devant pas être communiqué à des résidents ou citoyens des Etats-Unis d'Amérique et des "U.S. Person". Toute souscription nécessite la communication préalable de la documentation complète du produit concerné. Amundi Immobilier : Société Anonyme sise 91-93, Bd Pasteur 75710 Paris Cedex 15 - France - RCS Paris 315 429 837. Agrément AMF n° GP 07000033. Crédit Photos : Eau de Verveine.



Maison médicale des Massues

 Lyon

France – Lyon

Maison médicale des Massues - 86-88 Rue Dr. Edmond Locard



Santé

LE MOT DU GÉRANT

- La maison médicale des Massues est située dans le 5^e arrondissement de Lyon, à proximité de l'hôpital des Massues.
- Construite en 2019, cette acquisition de 4 étages comprend :
 - des bureaux de consultations pour les médecins
 - un laboratoire de prélèvements d'analyse
 - les bureaux administratifs de la Croix Rouge Française, gérant du centre hospitalier des Massues
 - Une crèche de 40 berceaux sur 2 étages
- Viennent s'ajouter 30 places de parking.



Propriété :
SCPI Amundi Delta
Capital Santé



Date d'acquisition :
Octobre 2022



Date de construction : 2019



Surface : 2331 m²

Accès :

- Proche de l'A6/A7
- Accès rapide à Lyon intramuros (D590 et D342)
- Plusieurs bus à proximité (lignes 45, 46 et 90)

Situation géographique

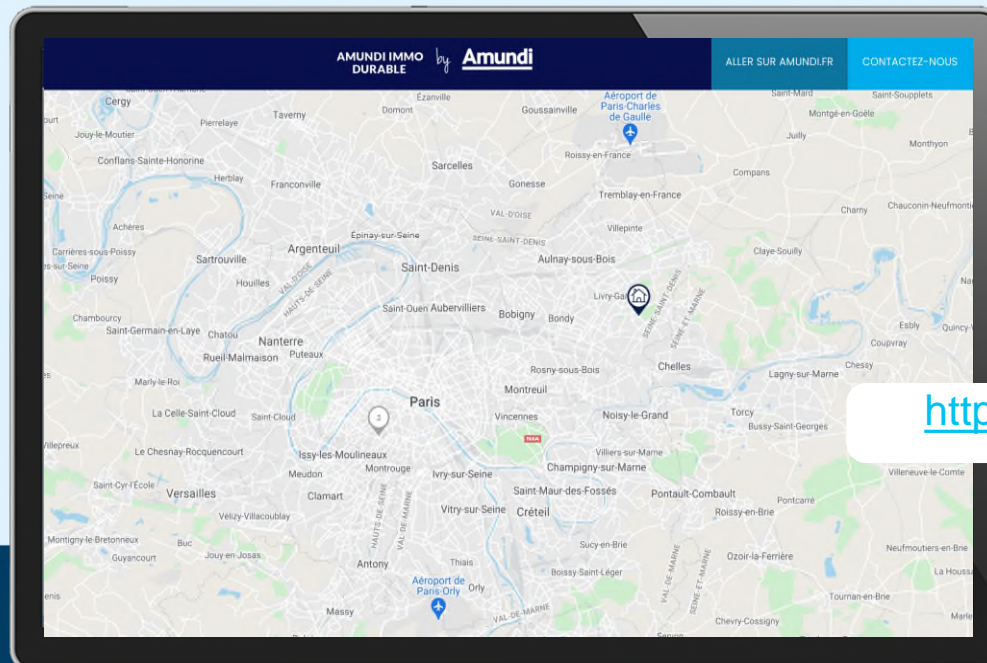


Risque de perte en Capital. Rachats et rendement non garantis

Photos non contractuelles. Document ne constituant pas une offre. Informations fournies n'étant pas garanties et susceptibles d'être modifiées. Investissement de long terme. Les performances passées ne préjugent pas des performances futures. Document ne devant pas être communiqué à des résidents ou citoyens des Etats-Unis d'Amérique et des "U.S. Person". Toute souscription nécessite la communication préalable de la documentation complète du produit concerné. Amundi Immobilier : Société Anonyme sise 91-93, Bd Pasteur 75710 Paris Cedex 15 - France - RCS Paris 315 429 837. Agrément AMF n° GP 07000033. Crédit Photos : Les Massues

La carte interactive d'Amundi Delta Capital Santé

Découvrez l'ensemble du patrimoine immobilier d'AMUNDI DELTA CAPITAL SANTÉ



<https://carte-actifs-reels.amundi.com/>

AVERTISSEMENT

L'investissement dans cette société présente un risque de perte en capital.

Amundi Delta Capital Santé une Société Civile de Placement Immobilier à capital variable au capital social initial de 761 700 € et au capital maximum statutaire de 150 000 000 € dont le siège social est situé au 91-93 boulevard Pasteur - 75015 Paris. Cette SCPI est identifiée sous le numéro unique 914 946 611 RCS Paris et a reçu le visa de l'AMF (Autorité des Marchés Financiers) le 05/07/2022 sous le numéro 22-09. Amundi Delta Capital Santé est autorisée à la commercialisation auprès d'investisseurs français depuis le 05/07/2022.

Préalablement à la remise du kit de souscription de la SCPI, le DIC PRIIPS devra être remis à l'investisseur conformément à la réglementation en vigueur. La note d'information est disponible gratuitement dans votre agence habituelle ou auprès de la Société de gestion. La Société Civile de Placement Immobilier (SCPI) est régie par les articles 1832 et suivants du Code Civil, les articles L 214-24 et suivants L 214-86 et suivants, L 231-8 et R 214-130 et suivants du Code Monétaire et Financier.

Ce document n'est pas destiné à l'usage des résidents ou citoyens des États-Unis d'Amérique et des « U.S. Persons », telle que cette expression est définie par la « Regulation S » de la Securities and Exchange Commission en vertu du U.S. Securities Act de 1933. La définition de « US Person » vous est fournie dans les mentions légales du site www.amundi.fr.

Ce document est à l'usage exclusif du conseiller et/ou du courtier et/ou du CGPI auquel il a été remis et ne doit pas être communiqué aux investisseurs finaux. Ce document a été réalisé dans un but d'information uniquement et ne constitue pas une offre ou une sollicitation en vue de la souscription à ces produits ; l'investisseur étant seul juge de l'opportunité des opérations qu'il pourra être amené à conclure.

Amundi Immobilier, Société de gestion de la SC Amundi Immo Durable, 91-93, boulevard Pasteur - 75710 Paris Cedex 15 - France - Site internet : www.amundiimmobilier.com. Société Anonyme au capital de 16 684 660 € - 315 429 837 RCS Paris - Société de Gestion de Portefeuille agréée par l'AMF (Autorité des Marchés Financiers) le 26 juin 2007. n° GP 07000033.